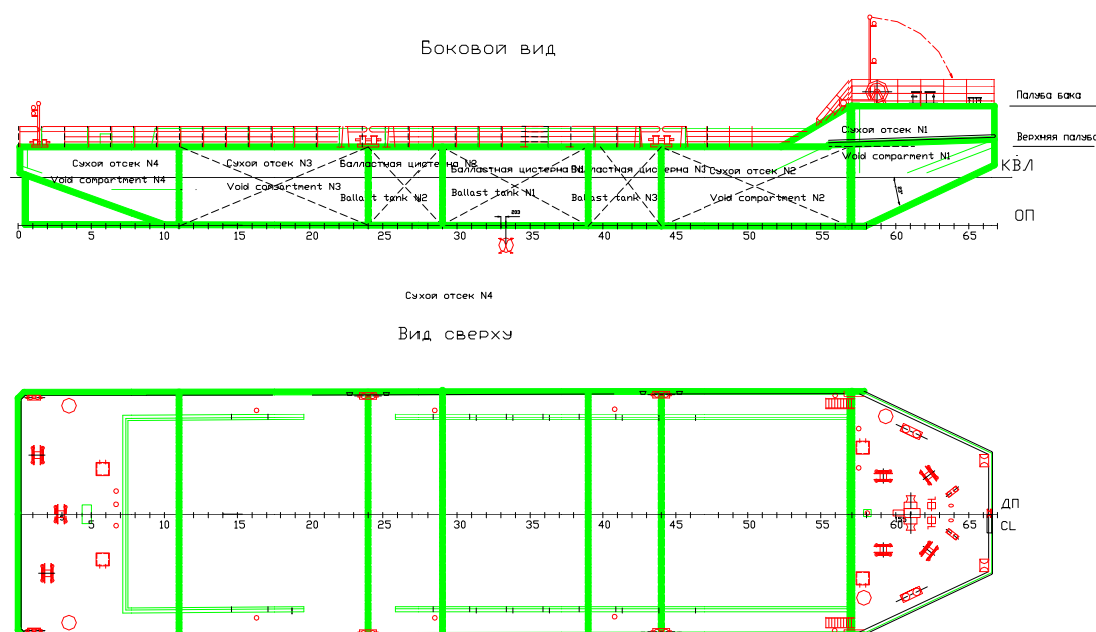


**Баржа-площадка с баком и грузовым бункером на палубе.**



Класс судна:

- KM Ice1 R3-RSN

Назначение судна:

Перевозка штучно-тарных и навалочных грузов, не боящихся подмочки, методом буксировки.

Предусматривается возможность перевозки на барже стандартных 20-ти футовых контейнеров и труб.

Тип судна

- баржа-площадка с баком и грузовым бункером на палубе. Баржа эксплуатируется без команды.

Основные характеристики:

- Грузоподъемность, т	400-600
- Длина (при г/п 400т), м	40,0
- Ширина, м	10
- Осадка в полном грузу, м	1,8
- Осадка в балласте, м	0,7 - 0,8